



Zum Zweck der Erbauung und Bespassung veranstaltet der Tauchclub Amphiprion e. V. die

Herbstwanderung

Wann: Sonntag, 16. Oktober 2016

Rundtour durch den Glemswald zum Schloß Solitude mit Einkehr beim Bärenschlössle

Treffpunkt: 10:00 Uhr
am Wanderparkplatz (siehe Anfahrtsbeschreibung)
Fahrgemeinschaften bitte in Eigenregie organisieren.



Beschreibung:

Unsere Wanderung führt auf meist ebenen, gekieste(n) Wegen zunächst am **Pfaffen-, Neuen und Bärensee** entlang, wo wir ausnahmsweise einmal nicht tauchen wollen.

Am gegenüberliegenden Ufer sehen wir schon das **Bärenschlössle**.

Wir wandern weiter durch den Wald und erreichen das **Schloss Solitude**, wo wir die schöne Aussicht genießen und evtl. an einer Führung (ca. 3/4h) teilnehmen können. Am Wildtiergehege vorbei gelangen wir zum **Bärenschlössle**. Dort kehren wir zum Mittagessen ein. Nachdem wir uns gestärkt haben, wandern wir an den Seen entlang zum Ausgangspunkt zurück.

Mitzubringen: dem Wetter entsprechende Kleidung und gute Laune

Kosten: für eine Schlossführung und für's Essen entsprechend einplanen

Organisation: Michael & Regine
E-Mail: veranstaltungen@tcasifi.de
Tel.: 0151-2802 8588

Anmeldung: wie immer per DOODLE <http://doodle.com/poll/d38d42faue9niw42>
(oder per mail bei uns)

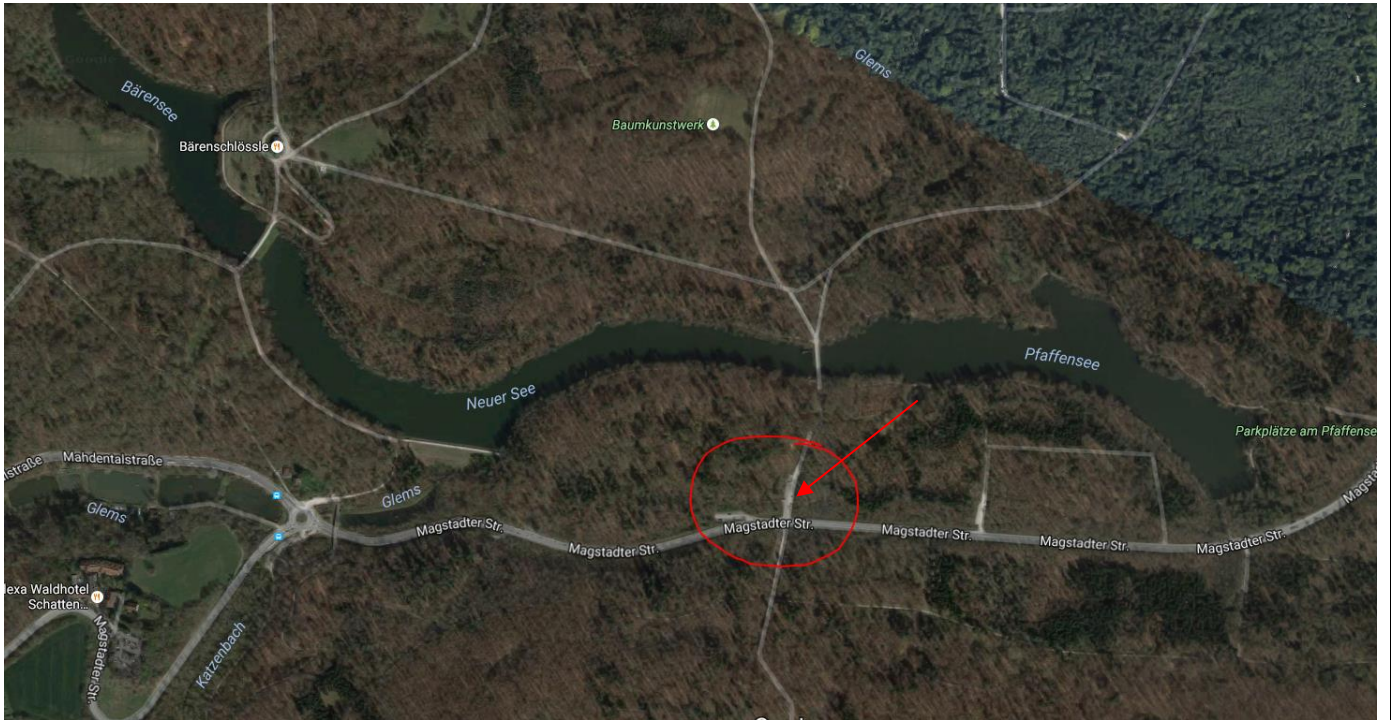
Anfahrtsbeschreibung siehe Seite 2.

Hinweis:

Es handelt sich um eine vereinsinterne Veranstaltung des TCA Sindelfingen.

Bei dieser Ausfahrt werden Fotos für die Homepage des TCA sowie für das Blubberblättle gemacht. Falls dagegen nicht widersprochen wird, geht der Verein von einer honorarfreien Genehmigung zur Veröffentlichung der Fotos aus.

Anfahrt:



Von Sifi aus Richtung Schattenring.

Nach der S-Kurve am Waldhotel Schatten und dem anschließenden Kreisverkehr auf dem ersten Wanderparkplatz links rausfahren.

Dort treffen wir uns.